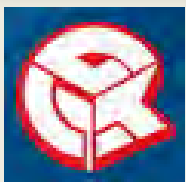




«Жилье для российской семьи»



Открытое акционерное общество «Ивановская Домостроительная Компания»

Ивановская домостроительная компания участник приоритетного национального проекта «Доступное и комфортное жилье – гражданам России», программы обеспечения жильем военнослужащих. В соответствии с Федеральным законом «О ветеранах» от 12 января 1995г. №5-ФЗ и Указом Президента РФ от 7 мая 2008г. №714 «Об обеспечении жильем ветеранов Великой Отечественной войны 1941-1945 годов» Ивановская ДСК по жилищным сертификатам выделила квартиры ветеранам городов Иваново и Владимир.

Кроме Минобороны и ФГУ «Объединенная дирекция по реализации федеральных инвестиционных программ», ДСК по контрактам обеспечивает жильем сотрудников МЧС, сотрудничает по контрактам ЖКХ с Администрациями Ивановской и Костромской областями по федеральной программе «Снос ветхого жилья» и предоставлению жилья детям-сиротам.

Ивановская Домостроительная Компания – одно из крупнейших предприятий России, имеющее более чем полувековой опыт в строительстве. В составе предприятия производства по выпуску изделий крупнопанельного домостроения, производство по выпуску металлоизделий, деревообрабатывающее производство, строительные подразделения осуществляющие полный комплекс строительно-монтажных работ.

Компания специализируется на реализации проектов в области строительства жилья. При этом, приоритетным направлением является реализация проектов комплексной застройки жилых микрорайонов со строительством инженерной инфраструктуры и объектов социального назначения. Реализация данных проектов ОАО «ДСК» осуществляется на территории Ивановской области, Владимирской области, в Подмоскowie, в Костромской и Ярославской областях.



Строительство жилого микрорайона в д. Кочедыково Ивановского района Ивановской области



ОАО «Ивановская ДСК» приступило к строительству нового микрорайона в деревне Кочедыково, Ивановского района, Ивановской области. Микрорайон общей площадью 144 тыс. кв. метра, в котором будет жить не менее 6 тыс. ивановцев, будет включать 14 многоэтажных домов переменной (12 – 17) этажности, 6 таунхаусов и несколько объектов соцкультбыта, в том числе, детский сад на 220 мест, а также фельдшерско-акушерский пункт. Предусмотрена организация благоустройства, социальных объектов, детских площадок, озеленения, удобных парковок для авто.

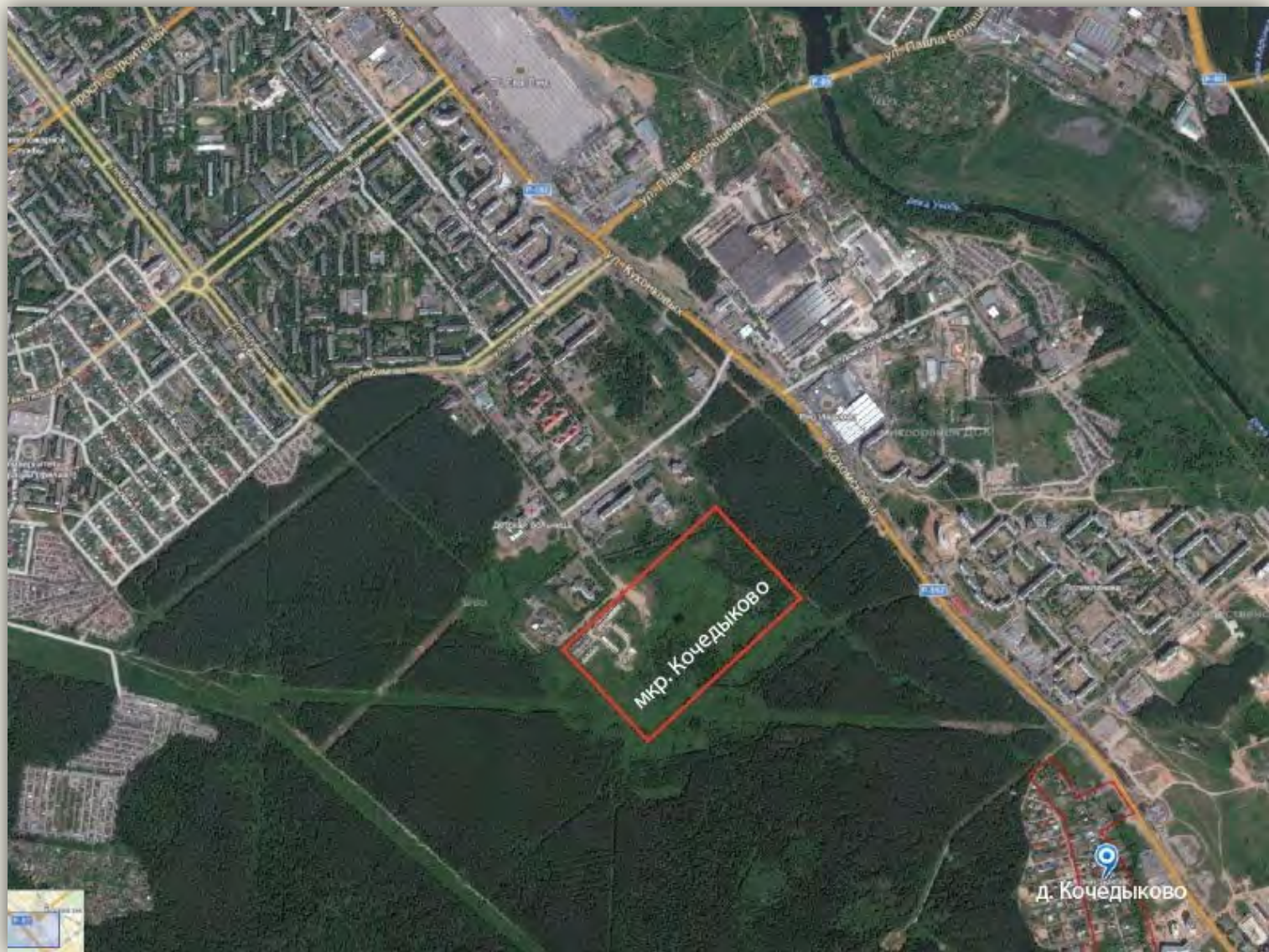
Проектом предусмотрено движение по микрорайону, как пассажирского, так и общественного транспорта. Разделительная полоса между проезжей частью и тротуарами будет занята зелеными насаждениями.

Теплоснабжение микрорайона будет производиться от наземных сетей ОАО «ТГК-6». Водоснабжение и водоотведение предусмотрено от сетей АО «Водоканал», а горячее водоснабжение будет организовано через индивидуальные тепловые пункты каждого объекта. Электроснабжение микрорайона будет выполнено от подстанции энергетического объекта ОАО «ТГК-6». Слаботочные системы – ОАО «МТС» и ОАО «Ростелеком».

13 марта 2015 года по итогам прохождения государственной экспертизы компании было выдано разрешение на строительство четырех литеров будущего микрорайона: три четырнадцатиэтажных дома и одной высотки на двенадцать этажей. Всего в этих четырех домах будет 639 квартир общей площадью более 33 тыс. кв. метров.

К июлю 2017 года планируется возвести эти четыре дома, которые строятся по государственной программе «Жилье для российской семьи». По жилищной программе Минстроя предусмотрены квартиры эконом-класса с отделкой. Площадь однокомнатных квартир около 40 кв.м., площадь «двушек» - от 60 кв.м. Стоимость квадратного метра по программе - 30 тыс. рублей.

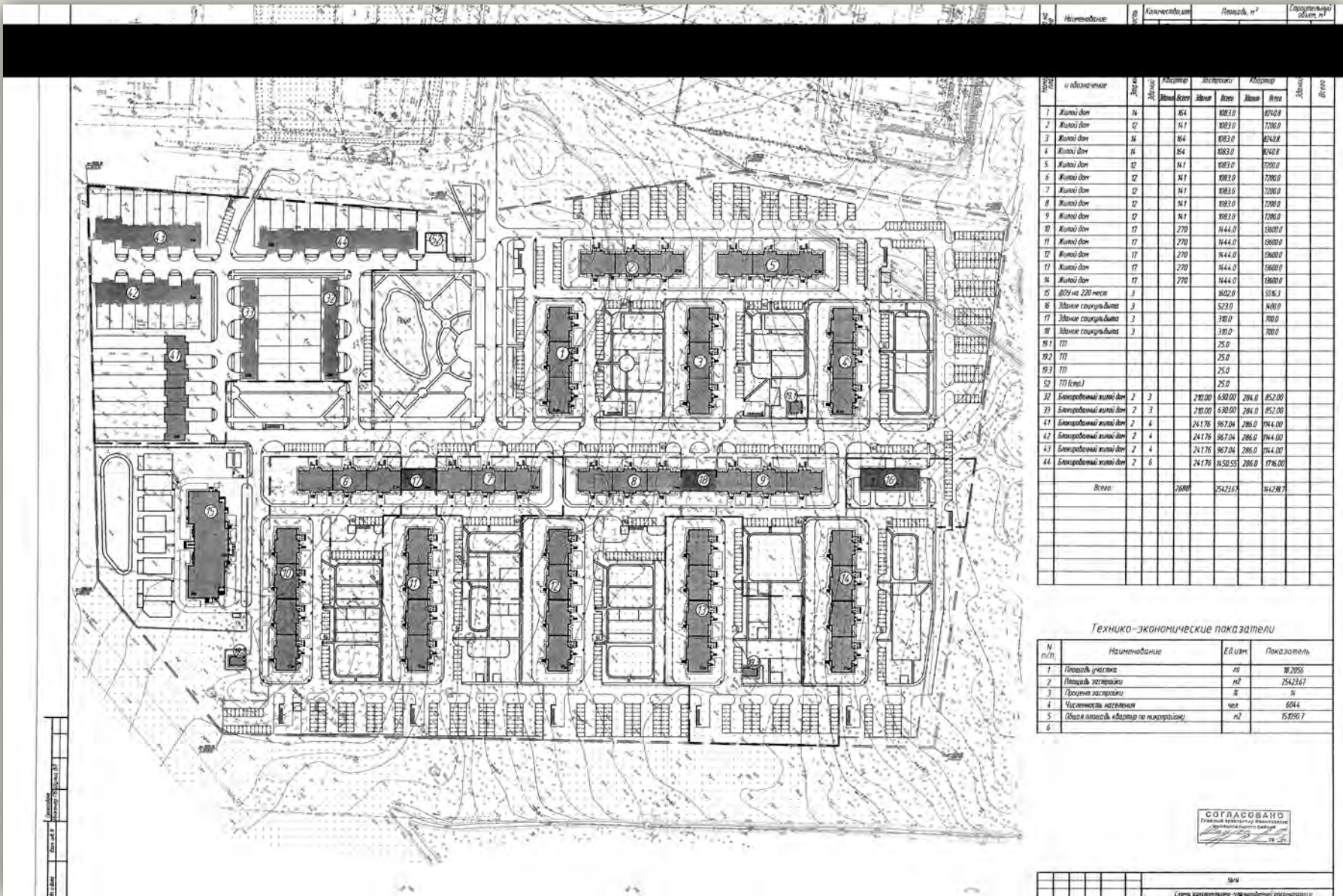
Полный объем финансирования строительства данных четырех домов составит 1 010 млн. руб., в т.ч. из госбюджета по программе «Жилье для российской семьи» - 750 млн. рублей. На эти средства будет построено около 34 тыс. кв. метров жилья из них по программе (жилье эконом-класса) - 25 тыс. кв. метров, что составляет половину от общего объема доступного жилья на территории области по жилищной программе Минстроя.



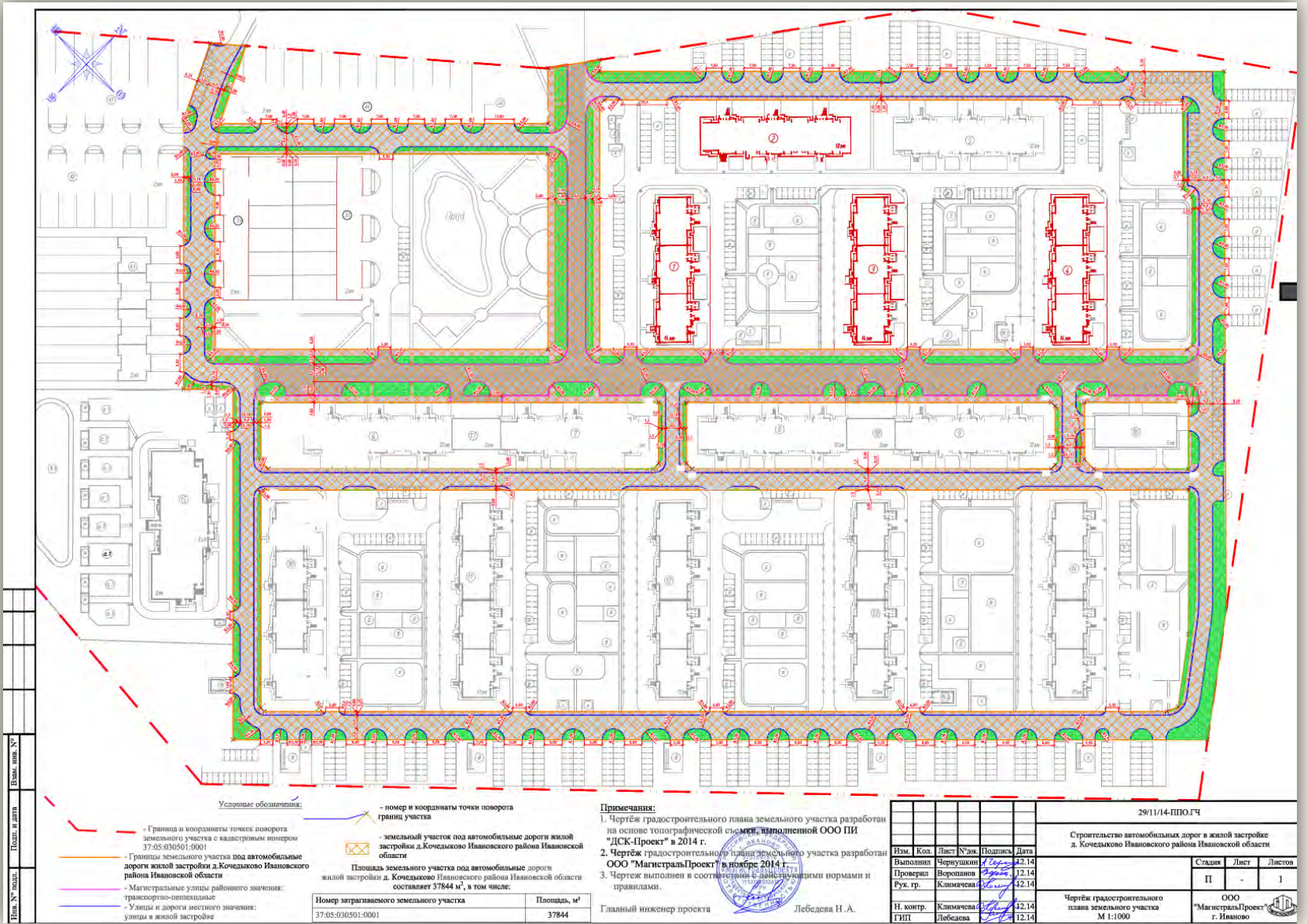
Строительство микрорайона Кочедыково ведется не на территории жилой деревни Кочедыково, а на землях прилегающих к ней - северо-западнее д. Кочедыково. Микрорайон располагается в экологически чистой зоне и окружен лесным массивом, который отгораживает его от крупной автомагистрали – Кохомского шоссе. С северо-запада микрорайон ограничен территорией медицинского комплекса «Дом ребенка» и территорией комплекса областной больницы.

микрорайон Кочедыково





**Генеральный план жилой застройки д. Кочедыково
Ивановского района Ивановской области**



Ситуационный план размещения многоквартирных жилых домов литеров 1,2,3,4 и строительства автомобильных дорог в мкр. Кочедыково

Технико-экономические показатели

Литер 1

«Многоквартирный жилой дом (литер1) в районе д. Кочедыково Ивановского района, Ивановской области»

Технико-экономические показатели проектируемых объектов капитального строительства.

№ п/п	Наименование показателей	Ед. изм.	Численные показатели
Жилой дом			
1.	Площадь застройки	м ²	1099,9
2.	Общий процент застройки	%	46
3.	Общее количество квартир: В т.ч. –однокомнатных –двухкомнатных	шт.	166
			83
4.	Расчётная численность жителей	чел	279
5.	Строительный объем здания ниже отм.0,000	м ³	2063,7
6.	Строительный объем здания выше отм.0,000	м ³	42017,0
7.	Строительный объем здания общий	м ³	44080,7
9.	Площадь здания	м ²	12143,7
10.	Площадь квартир	м ²	8364,4
11.	Площадь жилая	м ²	4074,1
12.	Площадь лоджий с коэф. 0,5	м ²	328,1
13.	Площадь общая	м ²	8692,5
14.	Этажность	эт	14
15.	Количество секций	шт	3

Главный инженер проекта _____ С. В. Гуцин

65/14-ТЭПы

Изм.	Кол.уч.	Лист	№ док.	Подпись	Дата
Разработал	Гуцин С.В.				20114
И. контр.	Цветкова				20114
ГНП	Гуцин С.В.				20114

«Многоквартирный жилой дом (литер1) в районе д. Кочедыково Ивановского района, Ивановской области»

Проектный институт «ДСК-ПРОЕКТ»

Литер 2

«Многоквартирный жилой дом (литер2) в районе д. Кочедыково Ивановского района, Ивановской области»

Технико-экономические показатели проектируемых объектов капитального строительства.

№ п/п	Наименование показателей	Ед. изм.	Численные показатели
Жилой дом			
1.	Площадь застройки	м ²	1067,3
2.	Общий процент застройки	%	38
3.	Общее количество квартир: В т.ч. –однокомнатных –двухкомнатных – трехкомнатных	шт.	141
			71
4.	Расчётная численность жителей	чел	240
5.	Строительный объем здания ниже отм.0,000	м ³	2063,7
6.	Строительный объем здания выше отм.0,000	м ³	36286,5
7.	Строительный объем здания общий	м ³	38350,2
9.	Площадь здания	м ²	10344,0
10.	Площадь квартир	м ²	7135,4
11.	Площадь жилая	м ²	3488,3
12.	Площадь лоджий с коэф. 0,5	м ²	284,5
13.	Площадь общая	м ²	7419,8
	Этажность	эт	12
	Количество секций	шт	3

Главный инженер проекта _____ С. В. Гуцин

63/14-ТЭПы

Изм.	Кол.уч.	Лист	№ док.	Подпись	Дата
Разработал	Гуцин С.В.				20114
И. контр.	Цветкова				20114
ГНП	Гуцин С.В.				20114

«Многоквартирный жилой дом (литер2) в районе д. Кочедыково Ивановского района, Ивановской области»

Проектный институт «ДСК-ПРОЕКТ»

Технико-экономические показатели

Литер 3

«Многоквартирный жилой дом (литер3) в районе д. Кочедыково Ивановского района, Ивановской области»

Технико-экономические показатели проектируемых объектов капитального строительства.

№ п/п	Наименование показателей	Ед. изм.	Численные показатели
Жилой дом			
1.	Площадь застройки	м ²	1099,9
2.	Общий процент застройки	%	44
3.	Общее количество квартир: В т.ч. -однокомнатных -двухкомнатных	шт.	166
			83
4.	Расчётная численность жителей	чел	279
5.	Строительный объём здания ниже отм.0.000	м ³	2063,7
6.	Строительный объём здания выше отм.0.000	м ³	42017,0
7.	Строительный объём здания общий	м ³	44080,7
9.	Площадь здания	м ²	12143,7
10.	Площадь квартир	м ²	8364,4
11.	Площадь жилая	м ²	4074,1
12.	Площадь лоджий с коэф. 0.5	м ²	328,1
13.	Площадь общая	м ²	8692,5
	Этажность	эт	14
	Количество секций	шт	3

Главный инженер проекта _____ С. В. Гуцин

43/14-ТЭПы					
Изм.	Кол.уч.	Лист	№ док.	Подпись	Дата
Разработал	Гуцин С.В.				2011/14
И. контр.	Цветкова				2011/14
ГПП	Гуцин С.В.				2011/14

«Многоквартирный жилой дом (литер3) в районе д. Кочедыково Ивановского района, Ивановской области»

Проектный институт «ДСК-ПРОЕКТ»

Литер 4

«Многоквартирный жилой дом (литер4) в районе д. Кочедыково Ивановского района, Ивановской области»

Технико-экономические показатели проектируемых объектов капитального строительства.

№ п/п	Наименование показателей	Ед. изм.	Численные показатели
Жилой дом			
1.	Площадь застройки	м ²	1099,9
2.	Общий процент застройки	%	44
3.	Общее количество квартир: В т.ч. -однокомнатных -двухкомнатных	шт.	166
			83
4.	Расчётная численность жителей	чел	279
5.	Строительный объём здания ниже отм.0.000	м ³	2063,7
6.	Строительный объём здания выше отм.0.000	м ³	42017,0
7.	Строительный объём здания общий	м ³	44080,7
9.	Площадь здания	м ²	12143,7
10.	Площадь квартир	м ²	8364,4
11.	Площадь жилая	м ²	4074,1
12.	Площадь лоджий с коэф. 0.5	м ²	328,1
13.	Площадь общая	м ²	8692,5
	Этажность	эт	14
	Количество секций	шт	3

Главный инженер проекта _____ С. В. Гуцин

66/14-ТЭПы					
Изм.	Кол.уч.	Лист	№ док.	Подпись	Дата
Разработал	Гуцин С.В.				2011/14
И. контр.	Цветкова				2011/14
ГПП	Гуцин С.В.				2011/14

«Многоквартирный жилой дом (литер4) в районе д. Кочедыково Ивановского района, Ивановской области»

Проектный институт «ДСК-ПРОЕКТ»

План литеры 1

Составлено в соответствии со ст.25.1 Федерального закона №122-ФЗ от 21.07.1997г. «О государственной регистрации прав на недвижимое имущество и сделок с ним»

№ этажа	1 подъезд				2 подъезд				3 подъезд			
	№ кв.-ры Общ.пл.	№ кв.-ры Общ.пл.	№ кв.-ры Общ.пл.	№ кв.-ры Общ.пл.	№ кв.-ры Общ.пл.	№ кв.-ры Общ.пл.	№ кв.-ры Общ.пл.	№ кв.-ры Общ.пл.	№ кв.-ры Общ.пл.	№ кв.-ры Общ.пл.	№ кв.-ры Общ.пл.	№ кв.-ры Общ.пл.
	2к	1к	1к	2к	2к	1к	1к	2к	2к	1к	1к	2к
14 эт	53 31,0 60,1	54 18,0 40,4	55 18,0 40,4	56 31,2 60,5	108 31,2 60,3	109 18,0 40,4	110 18,0 40,4	111 31,2 60,5	163 31,2 60,3	164 18,0 40,4	165 18,0 40,4	166 31,0 60,3
13 эт	49 31,0 60,1	50 18,0 40,4	51 18,0 40,4	52 31,2 60,5	104 31,2 60,3	105 18,0 40,4	106 18,0 40,4	107 31,2 60,5	159 31,2 60,3	160 18,0 40,4	161 18,0 40,4	162 31,0 60,3
12 эт	45 31,0 60,1	46 18,0 40,4	47 18,0 40,4	48 31,2 60,5	100 31,2 60,3	101 18,0 40,4	102 18,0 40,4	103 31,2 60,5	155 31,2 60,3	156 18,0 40,4	157 18,0 40,4	158 31,0 60,3
11 эт	41 31,0 60,1	42 18,0 40,4	43 18,0 40,4	44 31,2 60,5	96 31,2 60,3	97 18,0 40,4	98 18,0 40,4	99 31,2 60,5	151 31,2 60,3	152 18,0 40,4	153 18,0 40,4	154 31,0 60,3
10 эт	37 31,0 60,1	38 18,0 40,4	39 18,0 40,4	40 31,2 60,5	92 31,2 60,3	93 18,0 40,4	94 18,0 40,4	95 31,2 60,5	147 31,2 60,3	148 18,0 40,4	149 18,0 40,4	150 31,0 60,3
9 эт	33 31,0 60,1	34 18,0 40,4	35 18,0 40,4	36 31,2 60,5	88 31,2 60,3	89 18,0 40,4	90 18,0 40,4	91 31,2 60,5	143 31,2 60,3	144 18,0 40,4	145 18,0 40,4	146 31,0 60,3
8 эт	29 31,0 60,1	30 18,0 40,4	31 18,0 40,4	32 31,2 60,5	84 31,2 60,3	85 18,0 40,4	86 18,0 40,4	87 31,2 60,5	139 31,2 60,3	140 18,0 40,4	141 18,0 40,4	142 31,0 60,3
7 эт	25 31,0 60,1	26 18,0 40,4	27 18,0 40,4	28 31,2 60,5	80 31,2 60,3	81 18,0 40,4	82 18,0 40,4	83 31,2 60,5	135 31,2 60,3	136 18,0 40,4	137 18,0 40,4	138 31,0 60,3
6 эт	21 31,0 60,1	22 18,0 40,4	23 18,0 40,4	24 31,2 60,5	76 31,2 60,3	77 18,0 40,4	78 18,0 40,4	79 31,2 60,5	131 31,2 60,3	132 18,0 40,4	133 18,0 40,4	134 31,0 60,3
5 эт	17 31,0 60,1	18 18,0 40,4	19 18,0 40,4	20 31,2 60,5	72 31,2 60,3	73 18,0 40,4	74 18,0 40,4	75 31,2 60,5	127 31,2 60,3	128 18,0 40,4	129 18,0 40,4	130 31,0 60,3
4 эт	13 31,0 60,1	14 18,0 40,4	15 18,0 40,4	16 31,2 60,5	68 31,2 60,3	69 18,0 40,4	70 18,0 40,4	71 31,2 60,5	123 31,2 60,3	124 18,0 40,4	125 18,0 40,4	126 31,0 60,3
3 эт	9 31,0 60,1	10 18,0 40,4	11 18,0 40,4	12 31,2 60,5	64 31,2 60,3	65 18,0 40,4	66 18,0 40,4	67 31,2 60,5	119 31,2 60,3	120 18,0 40,4	121 18,0 40,4	122 31,0 60,3
2 эт	5 31,0 60,1	6 18,0 40,4	7 18,0 40,4	8 31,2 60,5	60 31,2 60,3	61 18,0 40,4	62 18,0 40,4	63 31,2 60,5	115 31,2 60,3	116 18,0 40,4	117 18,0 40,4	118 31,0 60,3
1 эт	1 31,0 60,1	2 18,0 40,4	3 18,0 40,4	4 19,0 39,7	57 31,2 60,3	58 27,7 61,8		112 19,0 41,3	113 31,2 60,3	114 27,7 61,8		114 18,9 41,1

План создаваемого объекта недвижимого имущества

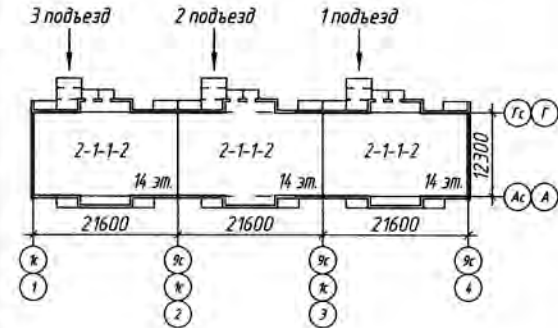
Объект: Многоквартирный жилой дом (литера 1) в районе д.Кочедыково Ивановского района, Ивановской области.

Строительные оси объекта: "1-4"

Количество жилых помещений: 166 шт.

Количество помещений инженерного обеспечения жилого дома: Помещение пожарного оборудования-2шт., помещение хранения инвентаря для уборки улиц-3шт., электрощитовая - 2шт., КЧИ-2шт., водомерный узел, ВНС, ПНС, узел управления-3шт., ИТП- 3шт., узел учёта тепла.

Планируемая площадь каждого помещения указана в таблице



Генеральный директор
ООО "ПИ "ДСК-Проект"
Руководитель группы
Архитектор

Т.Е. Лоданова
С.В. Гушин
Л.И. Гребенщикова
Д.В. Жаворонков

План литера 2

План создаваемого объекта недвижимости

Объект: Многоквартирный жилой дом (литер 2) в районе д.Кочедыково Ивановского района, Ивановской области

Составлено в соответствии со ст.25.1 Федерального закона №122-ФЗ от 21.07.1997г. «О государственной регистрации прав на недвижимое имущество и сделок с ним»

Количество жилых помещений: 141

Количество помещений инженерного обеспечения жилого дома: Помещение пожарного оборудования-3шт., помещение хранения инвентаря для уборки улиц-3шт.,

электрощитовая - 2шт., КЧУ-3шт., водомерный узел, ВНС, ПНС, узел управления-3шт., ИТП, узел учета тепла.

Строительные оси объекта: "1-4"

Планируемая площадь каждого помещения указана ниже:

№ этажа	1 подъезд				2 подъезд				3 подъезд			
	№ кв.-ры Общ.пл.		№ кв.-ры Общ.пл.		№ кв.-ры Общ.пл.		№ кв.-ры Общ.пл.		№ кв.-ры Общ.пл.		№ кв.-ры Общ.пл.	
	2к	1к	1к	2к	2к	1к	1к	2к	2к	1к	1к	2к
12 эт	4,7 31,0 60,1	4,6 18,0 40,4	4,5 18,0 40,4	4,4 31,2 60,3	9,4 31,2 60,3	9,3 18,0 40,4	9,2 18,0 40,4	9,1 31,2 60,3	14,1 31,2 60,3	14,0 18,0 40,4	13,9 18,0 40,4	13,8 31,0 60,1
11 эт	4,3 31,0 60,1	4,2 18,0 40,4	4,1 18,0 40,4	4,0 31,2 60,3	9,0 31,2 60,3	8,9 18,0 40,4	8,8 18,0 40,4	8,7 31,2 60,3	13,7 31,2 60,3	13,6 18,0 40,4	13,5 18,0 40,4	13,4 31,0 60,1
10 эт	3,9 31,0 60,1	3,8 18,0 40,4	3,7 18,0 40,4	3,6 31,2 60,3	8,6 31,2 60,3	8,5 18,0 40,4	8,4 18,0 40,4	8,3 31,2 60,3	13,3 31,2 60,3	13,2 18,0 40,4	13,1 18,0 40,4	13,0 31,0 60,1
9 эт	3,5 31,0 60,1	3,4 18,0 40,4	3,3 18,0 40,4	3,2 31,2 60,3	8,2 31,2 60,3	8,1 18,0 40,4	8,0 18,0 40,4	7,9 31,2 60,3	12,9 31,2 60,3	12,8 18,0 40,4	12,7 18,0 40,4	12,6 31,0 60,1
8 эт	3,1 31,0 60,1	3,0 18,0 40,4	2,9 18,0 40,4	2,8 31,2 60,3	7,8 31,2 60,3	7,7 18,0 40,4	7,6 18,0 40,4	7,5 31,2 60,3	12,5 31,2 60,3	12,4 18,0 40,4	12,3 18,0 40,4	12,2 31,0 60,1
7 эт	2,7 31,0 60,1	2,6 18,0 40,4	2,5 18,0 40,4	2,4 31,2 60,3	7,4 31,2 60,3	7,3 18,0 40,4	7,2 18,0 40,4	7,1 31,2 60,3	12,1 31,2 60,3	12,0 18,0 40,4	11,9 18,0 40,4	11,8 31,0 60,1
6 эт	2,3 31,0 60,1	2,2 18,0 40,4	2,1 18,0 40,4	2,0 31,2 60,3	7,0 31,2 60,3	6,9 18,0 40,4	6,8 18,0 40,4	6,7 31,2 60,3	11,7 31,2 60,3	11,6 18,0 40,4	11,5 18,0 40,4	11,4 31,0 60,1
5 эт	1,9 31,0 60,1	1,8 18,0 40,4	1,7 18,0 40,4	1,6 31,2 60,3	6,6 31,2 60,3	6,5 18,0 40,4	6,4 18,0 40,4	6,3 31,2 60,3	11,3 31,2 60,3	11,2 18,0 40,4	11,1 18,0 40,4	11,0 31,0 60,1
4 эт	1,5 31,0 60,1	1,4 18,0 40,4	1,3 18,0 40,4	1,2 31,2 60,3	6,2 31,2 60,3	6,1 18,0 40,4	6,0 18,0 40,4	5,9 31,2 60,3	10,9 31,2 60,3	10,8 18,0 40,4	10,7 18,0 40,4	10,6 31,0 60,1
3 эт	1,1 31,0 60,1	1,0 18,0 40,4	9 18,0 40,4	8 31,2 60,3	5,8 31,2 60,3	5,7 18,0 40,4	5,6 18,0 40,4	5,5 31,2 60,3	10,5 31,2 60,3	10,4 18,0 40,4	10,3 18,0 40,4	10,2 31,0 60,1
2 эт	7 31,0 60,1	6 18,0 40,4	5 18,0 40,4	4 31,2 60,3	5,4 31,2 60,3	5,3 18,0 40,4	5,2 18,0 40,4	5,1 31,2 60,3	10,1 31,2 60,3	10,0 18,0 40,4	9,9 18,0 40,4	9,8 31,0 60,1
1 эт	Э(ком) 1 40,7 77,5	Электрощитовая Помещ.лож.оборуд. КЧУ	3 18,0 40,4	Э(ком) 2 19,0 39,7	Э(ком) 4В 40,9 77,7	Электрощитовая Помещ.лож.оборуд. КЧУ	50 18,0 40,4	Э(ком) 4В 40,9 77,7	Э(ком) 95 40,9 77,7	97 18,0 40,4	96 31,0 60,1	

1

2

3

4

Генеральный директор
ООО "ПА-ДСК-Проект"
ГИП
Руководитель группы
Архитектор



Т.Е. Лобанова
С.В. Гушин
А.Т. Ребенщикова
Е.В. Ройнова

05519 / 2

План литеры 3

План создаваемого объекта недвижимого имущества

Объект: Многоквартирный жилой дом Литера 3
в жилой застройке д. Кочедыково Ивановского р-на, Ивановской обл.

Составлено в соответствии со ст. 25.1
Федерального закона №122-ФЗ от 21.07.1997г.
«О государственной регистрации прав
на недвижимое имущество и сделок с ним»

№ этаж	1 подъезд				2 подъезд				3 подъезд			
	№ кв.	№ кв.	№ кв.	№ кв.	№ кв.	№ кв.	№ кв.	№ кв.	№ кв.	№ кв.	№ кв.	№ кв.
	жилая общ.пл.	жилая общ.пл.	жилая общ.пл.	жилая общ.пл.	жилая общ.пл.	жилая общ.пл.	жилая общ.пл.	жилая общ.пл.	жилая общ.пл.	жилая общ.пл.	жилая общ.пл.	жилая общ.пл.
14 эт	53 31 60,1	54 18 40,4	55 18 40,4	56 31,2 60,5	100 31,2 60,3	109 18 40,4	110 18 40,4	111 21 60,5	163 31,2 60,3	164 18 40,4	165 18 40,4	166 31 60,3
13 эт	49 31 60,1	50 18 40,4	51 18 40,4	52 31,2 60,5	104 31,2 60,3	105 18 40,4	106 18 40,4	107 31,2 60,5	159 31,2 60,3	160 18 40,4	161 18 40,4	162 31 60,3
12 эт	45 31 60,1	46 18 40,4	47 18 40,4	48 31,2 60,5	100 31,2 60,3	101 18 40,4	102 18 40,4	103 31,2 60,5	155 31,2 60,3	156 18 40,4	157 18 40,4	158 31 60,3
11 эт	41 31 60,1	42 18 40,4	43 18 40,4	44 31,2 60,5	96 31,2 60,3	97 18 40,4	98 18 40,4	99 31,2 60,5	151 31,2 60,3	152 18 40,4	153 18 40,4	154 31 60,3
10 эт	37 31 60,1	38 18 40,4	39 18 40,4	40 31,2 60,5	92 31,2 60,3	93 18 40,4	94 18 40,4	95 31,2 60,5	147 31,2 60,3	148 18 40,4	149 18 40,4	150 31 60,3
9 эт	33 31 60,1	34 18 40,4	35 18 40,4	36 31,2 60,5	88 31,2 60,3	89 18 40,4	90 18 40,4	91 31,2 60,5	143 31,2 60,3	144 18 40,4	145 18 40,4	146 31 60,3
8 эт	29 31 60,1	30 18 40,4	31 18 40,4	32 31,2 60,5	84 31,2 60,3	85 18 40,4	86 18 40,4	87 31,2 60,5	139 31,2 60,3	140 18 40,4	141 18 40,4	142 31 60,3
7 эт	25 31 60,1	26 18 40,4	27 18 40,4	28 31,2 60,5	80 31,2 60,3	81 18 40,4	82 18 40,4	83 31,2 60,5	135 31,2 60,3	136 18 40,4	137 18 40,4	138 31 60,3
6 эт	21 31 60,1	22 18 40,4	23 18 40,4	24 31,2 60,5	76 31,2 60,3	77 18 40,4	78 18 40,4	79 31,2 60,5	131 31,2 60,3	132 18 40,4	133 18 40,4	134 31 60,3
5 эт	17 31 60,1	18 18 40,4	19 18 40,4	20 31,2 60,5	72 31,2 60,3	73 18 40,4	74 18 40,4	75 31,2 60,5	127 31,2 60,3	128 18 40,4	129 18 40,4	130 31 60,3
4 эт	13 31 60,1	14 18 40,4	15 18 40,4	16 31,2 60,5	68 31,2 60,3	69 18 40,4	70 18 40,4	71 31,2 60,5	123 31,2 60,3	124 18 40,4	125 18 40,4	126 31 60,3
3 эт	9 31 60,1	10 18 40,4	11 18 40,4	12 31,2 60,5	64 31,2 60,3	65 18 40,4	66 18 40,4	67 31,2 60,5	119 31,2 60,3	120 18 40,4	121 18 40,4	122 31 60,3
2 эт	5 31 60,1	6 18 40,4	7 18 40,4	8 31,2 60,5	60 31,2 60,3	61 18 40,4	62 18 40,4	63 31,2 60,5	115 31,2 60,3	116 18 40,4	117 18 40,4	118 31 60,3
1 эт	1 31 60,1	2 18,0 40,4	3 18,0 40,4	1к.4 19,0 39,7	57 31,2 60,3	2к.58 27,7 61,8		1к.59 19,0 41,7	112 31,2 60,3	2к.119 27,7 61,8		1к.114 18,9 41,1
	4			3	3			2	2			1

Количество жилых помещений: 166 кв.
Количество помещений инженерного обеспечения
жилого дома: 17 шт. (ИТП жилого дома-1 шт; Узел
учета тепла жилого дома-1 шт; Узел управления- 3
шт; Водомерный узел-1 шт; ВНС-1 шт; ПНС-1 шт;
Электрощитовая-2 шт; КУИ-2 шт; Помещение
пожарного оборудования-2 шт; Помещение для
хранения инвентаря для уборки территории - 3 шт).
Строительные оси объекта: "1-4"
Планируемая площадь каждого помещения
указана в таблице:

Компоновочная схема жилого дома



Генеральный директор

ООО ПИ "ДСК-Проект"

Рук. группы арх.

Выполнил

Т. Е. Лобанова

Л. Л. Гребенщикова

Е. Е. Родионова

0550212

План литеры 4

№ этажа	1 подъезд				2 подъезд				3 подъезд			
	№ кв.-ры Общ.пл.		№ кв.-ры Общ.пл.		№ кв.-ры Общ.пл.		№ кв.-ры Общ.пл.		№ кв.-ры Общ.пл.		№ кв.-ры Общ.пл.	
	2к	1к	1к	2к	2к	1к	1к	2к	2к	1к	1к	2к
14 эт	5,2 31,0 60,1	5,3 18,0 40,4	5,4 18,0 40,4	5,5 31,2 60,5	10,7 31,2 60,3	10,8 18,0 40,4	10,9 18,0 40,4	11,0 31,2 60,5	16,3 31,2 60,3	16,4 18,0 40,4	16,5 18,0 40,4	16,6 31,0 60,3
13 эт	4,8 31,0 60,1	4,9 18,0 40,4	5,0 18,0 40,4	5,1 31,2 60,5	10,3 31,2 60,3	10,4 18,0 40,4	10,5 18,0 40,4	10,6 31,2 60,5	15,9 31,2 60,3	16,0 18,0 40,4	16,1 18,0 40,4	16,2 31,0 60,3
12 эт	4,4 31,0 60,1	4,5 18,0 40,4	4,6 18,0 40,4	4,7 31,2 60,5	9,9 31,2 60,3	10,0 18,0 40,4	10,1 18,0 40,4	10,2 31,2 60,5	15,5 31,2 60,3	15,6 18,0 40,4	15,7 18,0 40,4	15,8 31,0 60,3
11 эт	4,0 31,0 60,1	4,1 18,0 40,4	4,2 18,0 40,4	4,3 31,2 60,5	9,5 31,2 60,3	9,6 18,0 40,4	9,7 18,0 40,4	9,8 31,2 60,5	15,1 31,2 60,3	15,2 18,0 40,4	15,3 18,0 40,4	15,4 31,0 60,3
10 эт	3,6 31,0 60,1	3,7 18,0 40,4	3,8 18,0 40,4	3,9 31,2 60,5	9,1 31,2 60,3	9,2 18,0 40,4	9,3 18,0 40,4	9,4 31,2 60,5	14,7 31,2 60,3	14,8 18,0 40,4	14,9 18,0 40,4	15,0 31,0 60,3
9 эт	3,2 31,0 60,1	3,3 18,0 40,4	3,4 18,0 40,4	3,5 31,2 60,5	8,7 31,2 60,3	8,8 18,0 40,4	8,9 18,0 40,4	9,0 31,2 60,5	14,3 31,2 60,3	14,4 18,0 40,4	14,5 18,0 40,4	14,6 31,0 60,3
8 эт	2,8 31,0 60,1	2,9 18,0 40,4	3,0 18,0 40,4	3,1 31,2 60,5	8,3 31,2 60,3	8,4 18,0 40,4	8,5 18,0 40,4	8,6 31,2 60,5	13,9 31,2 60,3	14,0 18,0 40,4	14,1 18,0 40,4	14,2 31,0 60,3
7 эт	2,4 31,0 60,1	2,5 18,0 40,4	2,6 18,0 40,4	2,7 31,2 60,5	7,9 31,2 60,3	8,0 18,0 40,4	8,1 18,0 40,4	8,2 31,2 60,5	13,5 31,2 60,3	13,6 18,0 40,4	13,7 18,0 40,4	13,8 31,0 60,3
6 эт	2,0 31,0 60,1	2,1 18,0 40,4	2,2 18,0 40,4	2,3 31,2 60,5	7,5 31,2 60,3	7,6 18,0 40,4	7,7 18,0 40,4	7,8 31,2 60,5	13,1 31,2 60,3	13,2 18,0 40,4	13,3 18,0 40,4	13,4 31,0 60,3
5 эт	1,6 31,0 60,1	1,7 18,0 40,4	1,8 18,0 40,4	1,9 31,2 60,5	7,1 31,2 60,3	7,2 18,0 40,4	7,3 18,0 40,4	7,4 31,2 60,5	12,7 31,2 60,3	12,8 18,0 40,4	12,9 18,0 40,4	13,0 31,0 60,3
4 эт	1,2 31,0 60,1	1,3 18,0 40,4	1,4 18,0 40,4	1,5 31,2 60,5	6,7 31,2 60,3	6,8 18,0 40,4	6,9 18,0 40,4	7,0 31,2 60,5	12,3 31,2 60,3	12,4 18,0 40,4	12,5 18,0 40,4	12,6 31,0 60,3
3 эт	0,8 31,0 60,1	0,9 18,0 40,4	1,0 18,0 40,4	1,1 31,2 60,5	6,3 31,2 60,3	6,4 18,0 40,4	6,5 18,0 40,4	6,6 31,2 60,5	11,9 31,2 60,3	12,0 18,0 40,4	12,1 18,0 40,4	12,2 31,0 60,3
2 эт	0,4 31,0 60,1	0,5 18,0 40,4	0,6 18,0 40,4	0,7 31,2 60,5	5,9 31,2 60,3	6,0 18,0 40,4	6,1 18,0 40,4	6,2 31,2 60,5	11,5 31,2 60,3	11,6 18,0 40,4	11,7 18,0 40,4	11,8 31,0 60,3
1 эт	1 31,0 60,1	2(ком) 27,7 61,8	3 19,0 41,3	56 31,2 60,3	2(ком) 27,7 61,8	57 18,0 40,4	58 18,0 40,4	111 31,2 60,3	111 31,2 60,3	112 18,0 40,4	113 18,0 40,4	114(ком) 18,9 39,5

4

3

2

1

Составлено в соответствии со ст. 25.1 Федерального закона №122-ФЗ от 21.07.1997г. «О государственной регистрации прав на недвижимое имущество и сделок с ним»

План создаваемого объекта недвижимого имущества

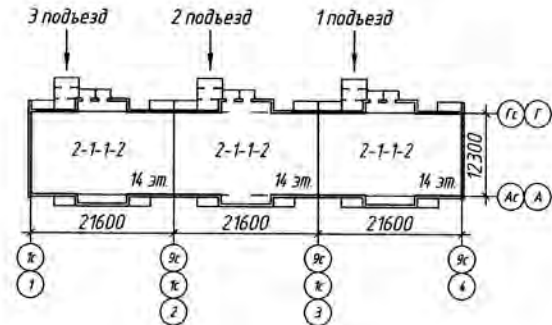
Объект: Многоквартирный жилой дом (литера 4) в районе д.Кочедыково Ивановского района, Ивановской области.

Строительные оси объекта: "1-4"

Количество жилых помещений: 166 шт.

Количество помещений инженерного обеспечения жилого дома:
 Помещение пожарного оборудования - 2 шт., помещение хранения инвентаря для уборки улиц - 3 шт., электрощитовая - 2 шт., КУИ - 2 шт., водомерный узел, ВНС, ПНС, узел управления - 2 шт., ИТП - 3 шт., узел учета тепла.

Планируемая площадь каждого помещения указана в таблице.

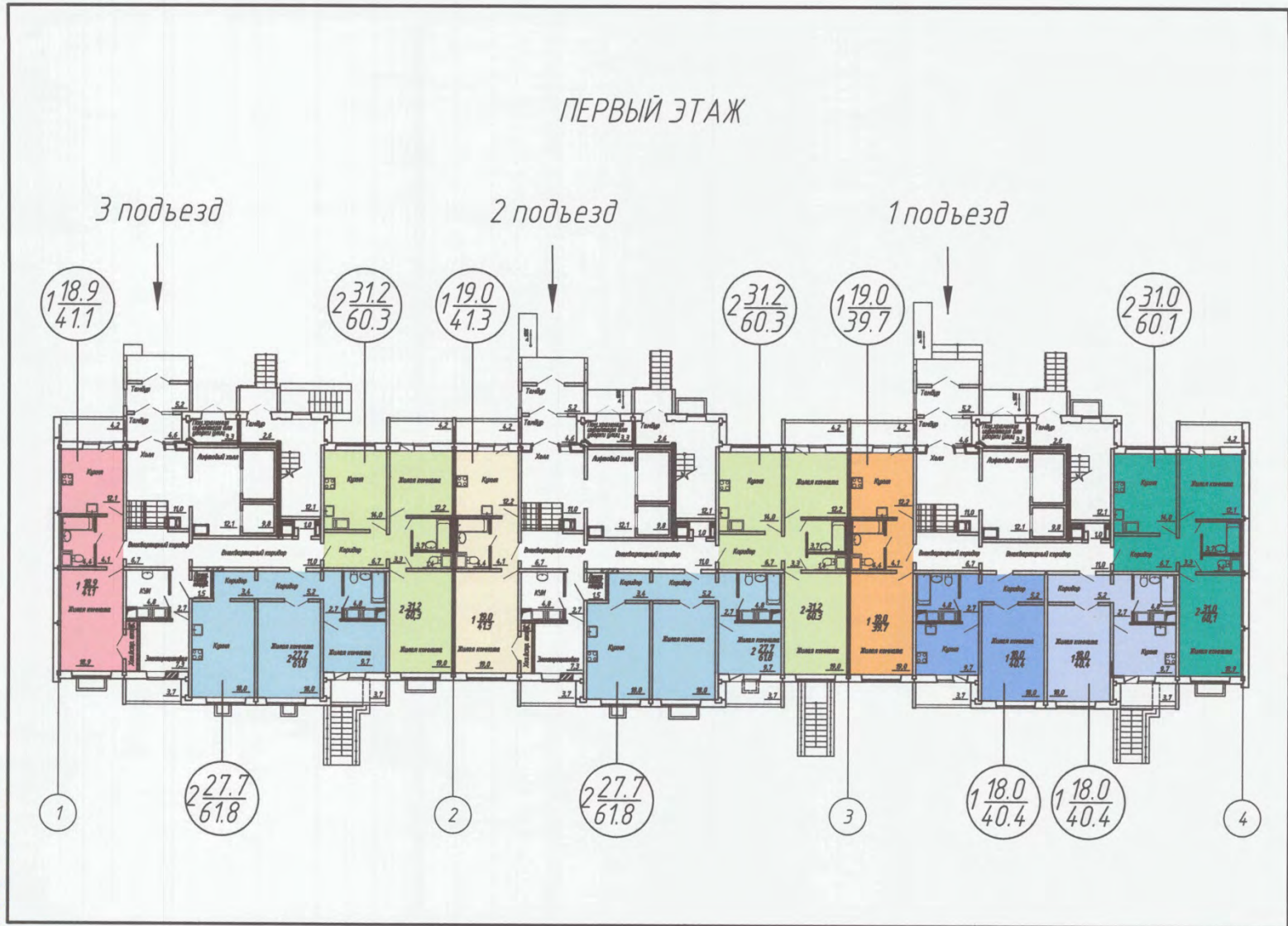


Генеральный директор
 ООО "ПИ "ДСК-Проект"
 ГИП
 Рук. группы
 Архитектор

Т.Е. Лобанова
 С.В. Гушин
 А.Л. Гребенщикова
 Д.В. Жаворонков

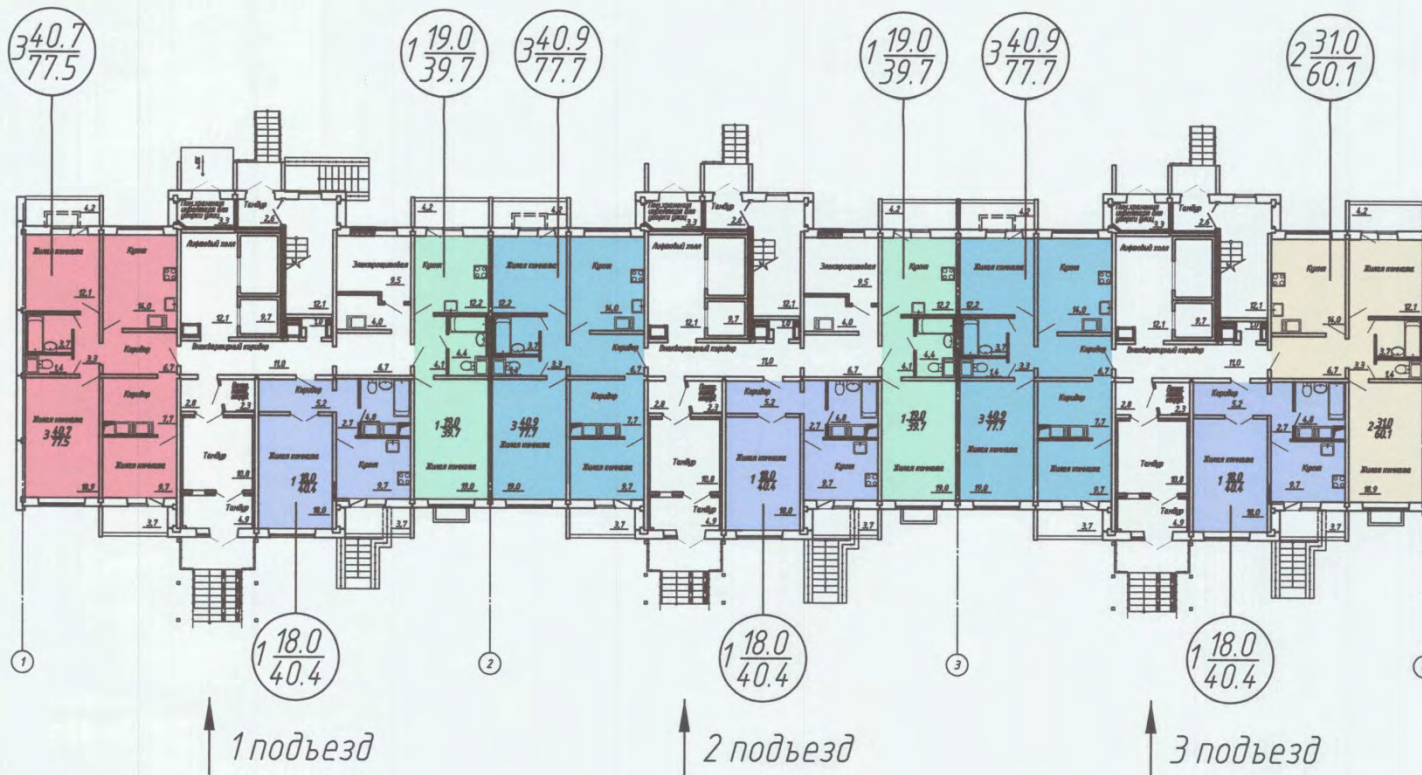
05675/4

Планировка 1-го этажа в литере 1



Планировка 1-го этажа в литере 2

ПЕРВЫЙ ЭТАЖ

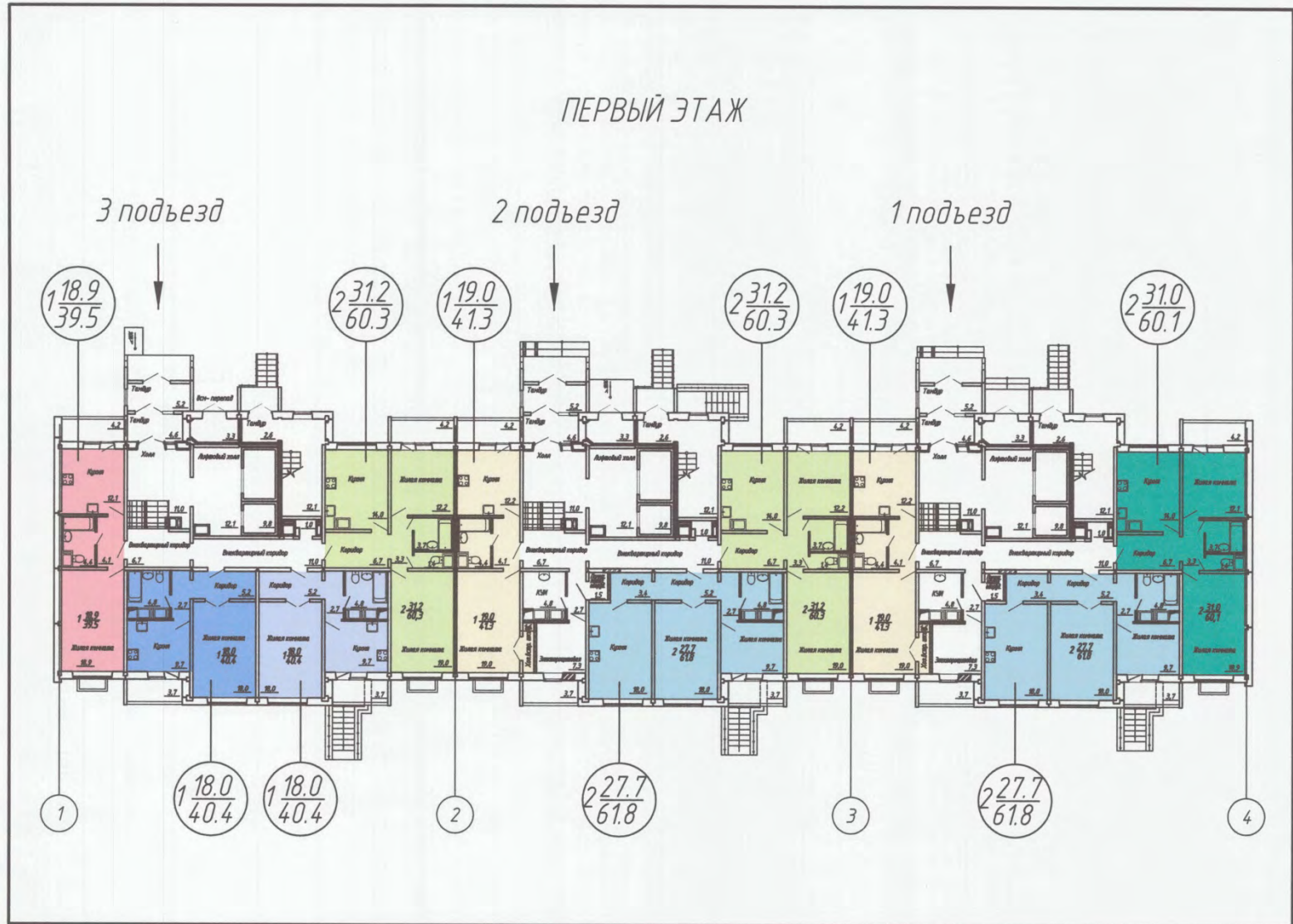


05519/3

Планировка 1-го этажа в литере 3

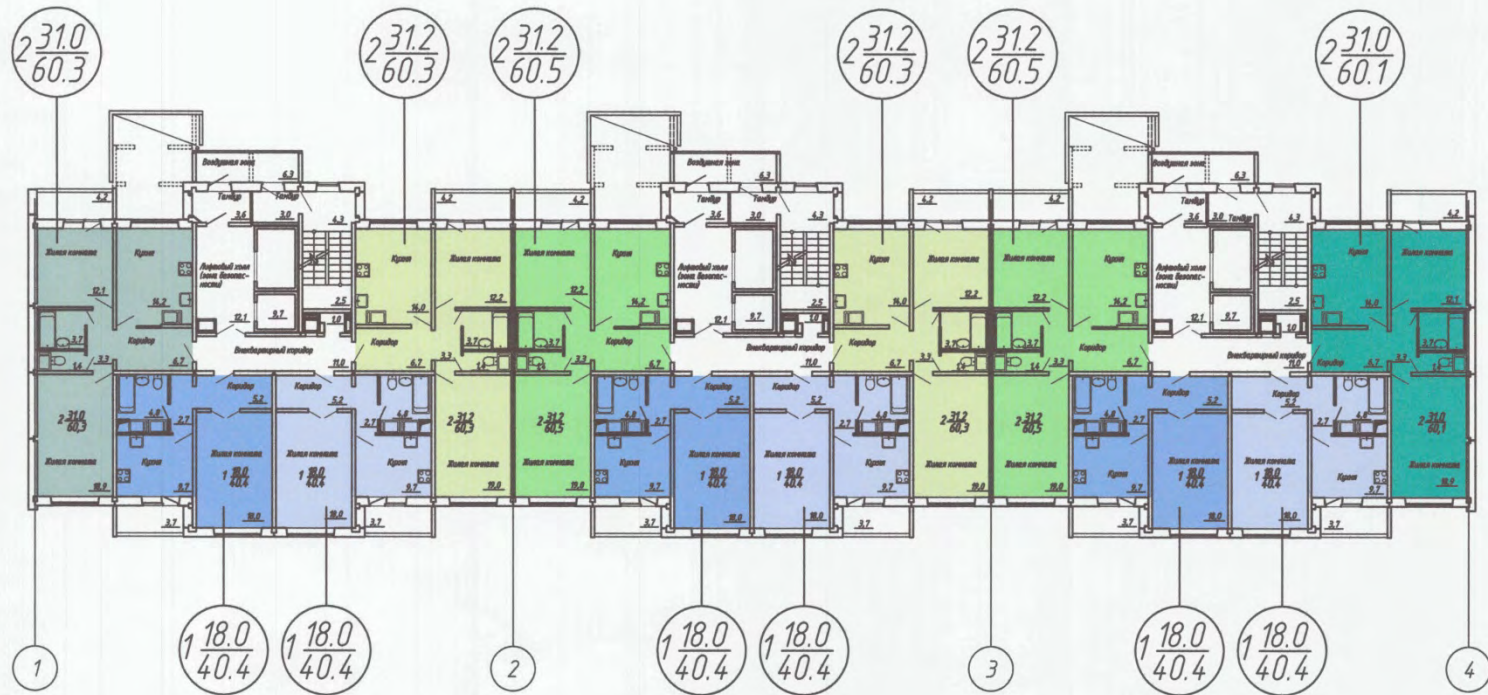


Планировка 1-го этажа в литере 4



Планировка типового этажа в литере 1

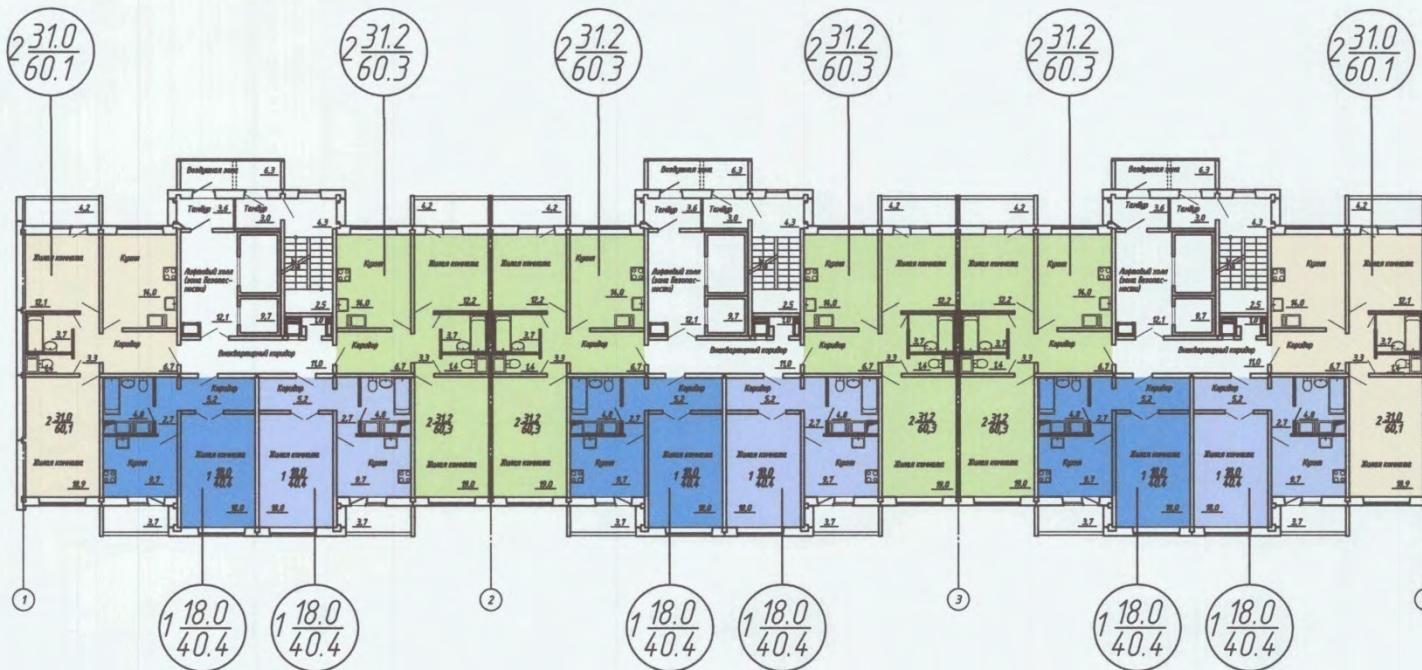
ТИПОВОЙ ЭТАЖ



0567414

Планировка типового этажа в литере 2

ТИПОВОЙ ЭТАЖ



05519/4

Планировка типового этажа в литере 3



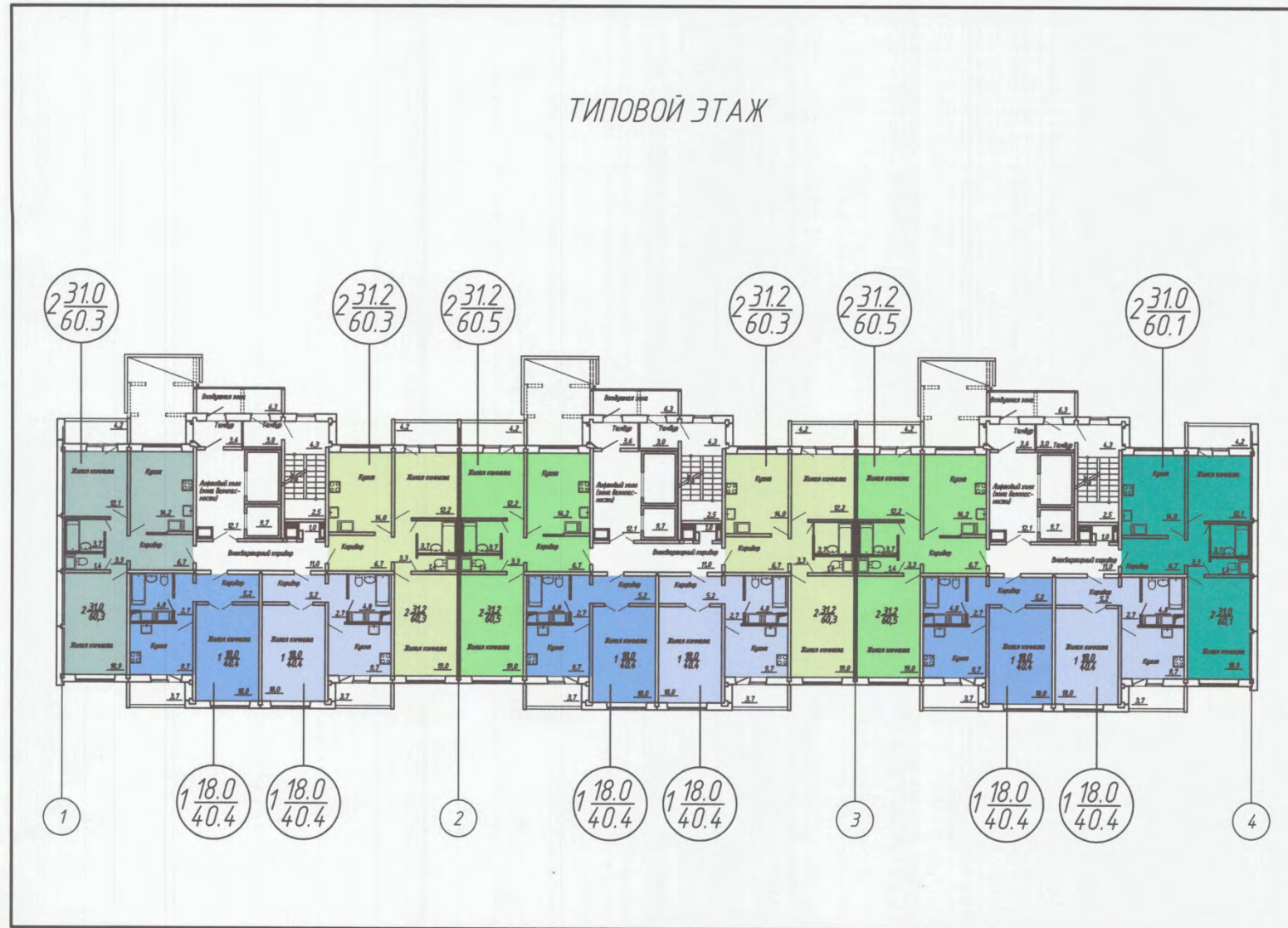
Типовой этаж в осях "1-2"

Типовой этаж в осях "2-3"

Типовой этаж в осях "3-4"

Планировка типового этажа в литере 4

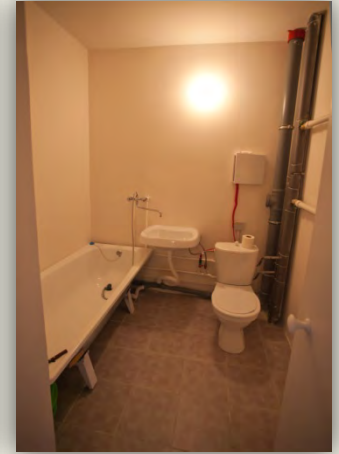
ТИПОВОЙ ЭТАЖ



Отделка квартир



Отделка квартир





«Жилье для российской семьи»



Состояние реализации проекта

По состоянию на текущий момент объекты капитального строительства обеспечены проектной и разрешительной документацией: оформлены правоустанавливающие документы на земельный участок, разработана проектная документация и имеется заключение экспертизы по проекту, получено разрешение на строительство четырех домов.

Проработаны вопросы обеспечения объектов строительства инженерной инфраструктурой: ведется работа с ресурсоснабжающими организациями по технологическому присоединению объектов строительства к инженерным сетям.

Условия договоров технологического присоединения предусматривают строительство внеплощадочных сетей до границ микрорайона застройки силами ресурсо-снабжающих организаций. Проектирование и строительство внутриплощадочных (придомовых) сетей будет выполняться силами застройщика – ОАО «ДСК».

Срок строительства многоквартирных жилых домов по программе – до 1 июля 2017 года. Согласно проектной декларации установлены следующие сроки окончания реализации проекта строительства для многоквартирных жилых домов:

- литер 1 – II квартал 2016 года;
- литер 2 – III квартал 2016 года;
- литер 3 – IV квартал 2016 года;
- литер 4 – II квартал 2017 года.